



Großartig wohnen auf kleinstem Raum!



DEKRA-geprüfte  
Wohnanhänger-  
zulassung!

Ein Tinyhaus-to-go

**Mobil wie ein  
Wohnwagen.**

Heute am Wasser,  
morgen im Garten,  
übermorgen am Strand ...



**MOBILHEIM KOLBE GmbH**  
Berliner Str. 19  
16727 Velten

Mi. 10.00 bis 16.00 Uhr  
Sa. 10.00 bis 16.00 Uhr  
oder nach persönlicher Vereinbarung



# MALMÖ - IHR TRAUMHAUS AUF RÄDERN

Angesichts des immer größer werdenden Interesses an flexiblem und kostengünstigem Wohnraum bietet das Tinyhaus Malmö die Möglichkeit, eine ressourcenschonende und minimalistische Lebensweise zu führen.

Profitieren Sie dabei von echter Wohnqualität im Miniformat.



Tinyhaus Malmö wird in Serienfertigung nach Ihren persönlichen Vorstellungen gebaut.

Sie können Malmö in GEG-Ausführung (baugenehmigungsfähig) als Dauerwohnsitz nutzen.

Alternativ bietet es sich auch als Büro an und in einer leichteren Version für Ihre Urlaube auf dem Campingplatz.

Der durchdachte Grundriss mit Bad, Küche und Schlaf-Empore bietet mehrere Ausbaumöglichkeiten für den Innenraum.

Dabei kommen funktionale Modulmöbel zum Einsatz, die den Wohnraum optimal ausnutzen. Ergänzt wird das Wohnglück durch eine Veranda in zwei möglichen Bauarten.

Die technische Ausstattung erfolgt nach Ihren Wünschen und auch bei der farblichen Außengestaltung dürfen Sie Ihre Kreativität ausleben.



Besichtigen Sie unsere Musterhaus-Ausstellung in der Berliner Straße 19, 16727 Velten, mittwochs und samstags von 10.00 - 16.00 Uhr und nach persönlicher Vereinbarung.

## TECHNISCHE DATEN

Länge | 7,2m  
Breite | 2,55m  
Höhe | 3,98m

Wohnfläche | 16m<sup>2</sup>  
Wohnfläche inkl. Schlaf-Empore | ca. 24,5m<sup>2</sup>



Fahrgestell | 3,5t PKW-Tandemtrailer  
Gesamtgewicht | max. 3,5t  
Inkl. TÜV- Gutachten und Zulassung als  
Wohnwagen bis 80 km/h

Stromanschluss 220 V inkl. FI-Schutzschalter,  
Steckdosen, Schalter, LED-Einbaubeleuchtung,  
Warmwasserboiler, Wassertank, Hauswasseranschluss,  
WC oder Kompost-, Folien-, Kassettoilette möglich  
Infrarot-, Gas-, Wärmepumpe u. Kaminheizung möglich

### massive Bauweise

Holzständerwerk, gedämmt,  
Fassade & Wände: Fichte,  
Dach: Zinkblecheindeckung,  
Tür und Fenster: Kunststoff ISO-Fahrzeugglas



Besichtigen Sie unsere Musterhaus-Ausstellung in der Berliner Straße 19, 16727 Velten, mittwochs und samstags von 10.00 - 16.00 Uhr und nach persönlicher Vereinbarung.

## FERTIGUNGSVARIANTEN

*Äußere Farbgebung  
nach Wunsch*

### Dauerwohnsitz |

GEG-konform, vollisoliert mit Spezialdämmung und dreifach Verglasung  
Solar + Wärmepumpe, Wandstärke: 180 mm (inkl. Bauzeichnung, Statik)

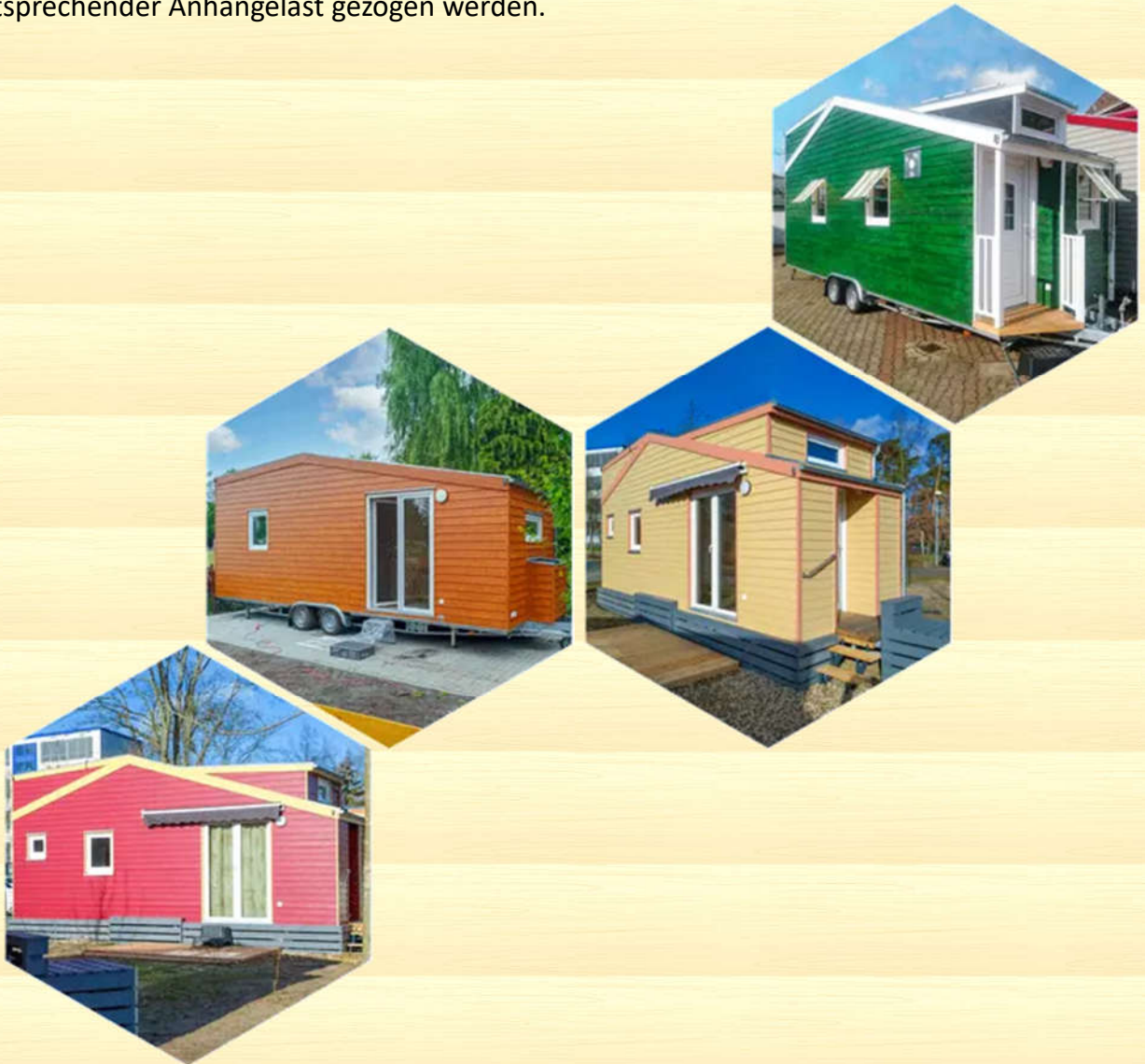
*EINZIGARTIG DURCH  
WOHNANHÄNGERZULASSUNG*

### Caravan |

für Urlaub oder Dauercamping, vollisoliert mit 60mm  
Dämmung,  
Wandstärke: 120 mm

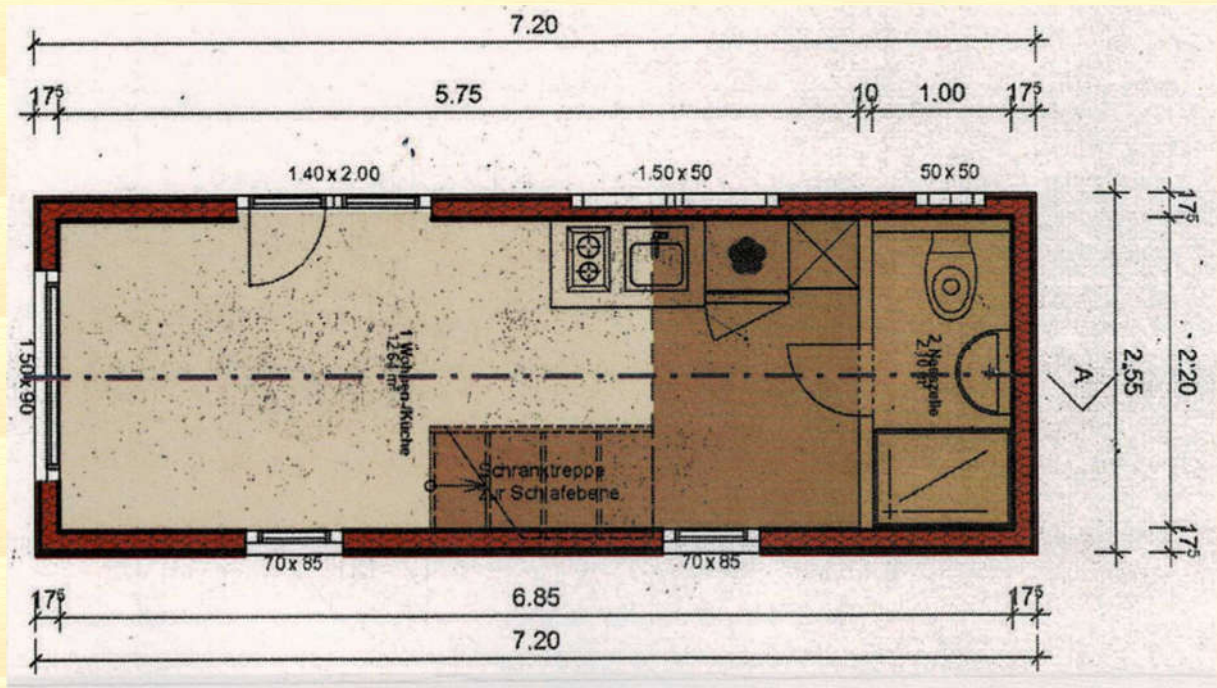
Das Tinyhaus verfügt über einen KFZ-Brief und ist für  
europäische Straßen bis 80 km/h zugelassen.

Mit einem Gesamtgewicht von 3,5t kann es problemlos von Fahrzeugen mit  
entsprechender Anhängelast gezogen werden.



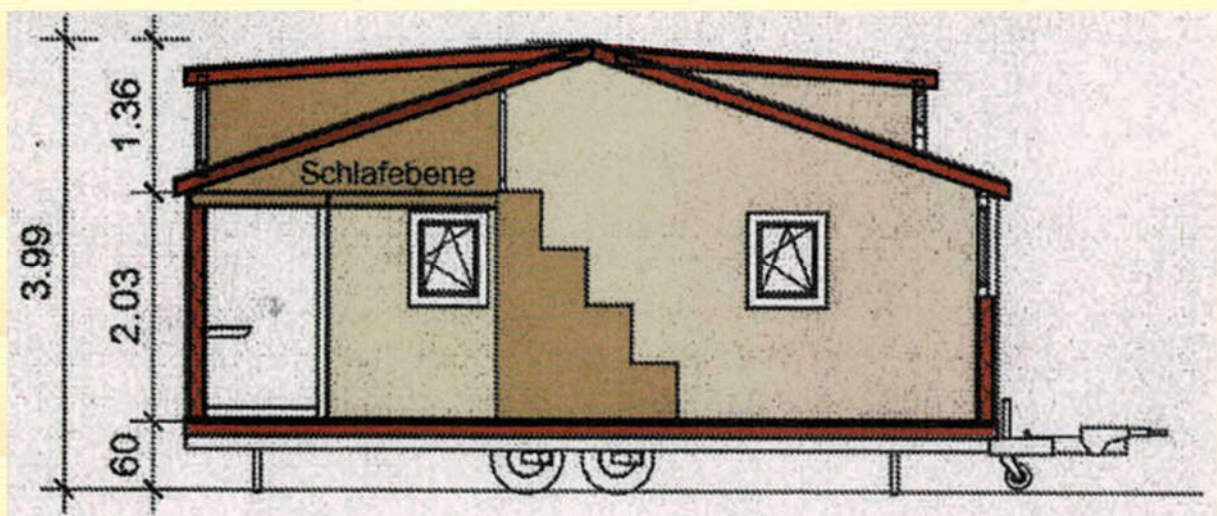
Besichtigen Sie unsere Musterhaus-Ausstellung in der Berliner Straße 19, 16727 Velten,  
mittwochs und samstags von 10.00 - 16.00 Uhr und nach persönlicher Vereinbarung.

## GRUNDRISS



ungefähre Abbildung, nicht maßstabsgetreu

*verschiedene Innenausbau-  
möglichkeiten zur Wahl*



ungefähre Abbildung, nicht maßstabsgetreu

Besichtigen Sie unsere Musterhaus-Ausstellung in der Berliner Straße 19, 16727 Velten, mittwochs und samstags von 10.00 - 16.00 Uhr und nach persönlicher Vereinbarung.

## GRUNDAUSSTATTUNG: ab 57.500 €

- >> Küchenzeile mit Spüle
- >> Elektro Einbaukühlschrank
- >> 2 Platten Cerankochfeld
- >> Dusche, WC und Handwaschbecken
- >> LED Innen- und Außenbeleuchtung

*schlüsselfertig*

INDIVIDUELLE  
TECHNISCHE  
AUSSTATTUNG  
MÖGLICH



ohne bewegliche Möbel  
und Deko

Besichtigen Sie unsere Musterhaus-Ausstellung in der Berliner Straße 19, 16727 Velten, mittwochs und samstags von 10.00 - 16.00 Uhr und nach persönlicher Vereinbarung.